

Lionel AGAR, Marie-Christine PLANTIE et Valérie GABRIEL

# Approche par compétences et collaboration au sein des équipes pédagogiques

**JPP 2017 Lille**

# Contexte: mise en place de l'approche par compétences

Processus de Bologne ( 1999 -> 2010)



- Etablissement d'un cadre européen pour favoriser la mobilité étudiante (**E**uropean **Q**ualifications **F**ramework)
- Descripteurs pour comparer les qualifications des différents pays et construire une grammaire commune (Dublin 2003)



**Evolution de l'offre de formation**  
vers une **A**pproche par **C**ompétences

Loi n° 2014-288 du 5 mars 2014 relative à la formation professionnelle, à l'emploi et à la démocratie sociale

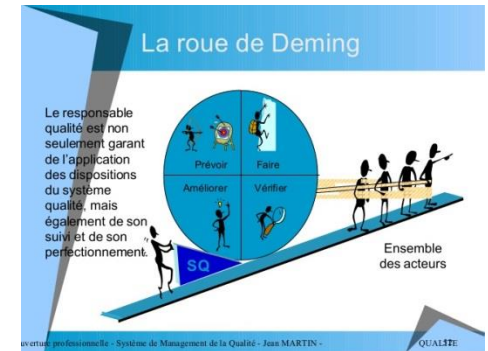


Blocs de compétences

***Vision renforcée de la finalité  
d'insertion professionnelle  
des diplômes  
Nécessité d'une langue  
commune avec le monde  
professionnel***



- ❑ **Assistants ou responsables qualité,**  
pour l'ensemble de la filière agroalimentaire,  
qui peuvent mettre en place
  - un plan de maîtrise sanitaire, un dossier d'agrément  
-> conformité par rapport à la loi
  - une certification  
-> répondre aux exigences des distributeurs/clients



- ❑ **Conseillers, auditeurs, inspecteurs**  
Aider à la mise en place, valider, contrôler ces dispositifs

## Accréditation 2016-2021



Réorganisation de la formation en **4 « Blocs » de compétences**  
correspondant aux 4 grandes étapes de cette démarche



## 4 « Blocs » de compétences

*UE 1 Appréhender le contexte législatif et normatif*  
*UE 2 Identifier les risques présents dans l'entreprise*



*UE 3 Etablir un plan de maitrise de la qualité  
et de la sécurité de produits alimentaires*



***UE 4 Faire adhérer les acteurs à la démarche et réagir en cas de crise***  
Connaissances: **COMMUNICATION – MANAGEMENT- GESTION DE CRISE**



*UE 5 Valider l'efficacité du plan de maitrise*



# Du point de vue du responsable de formation

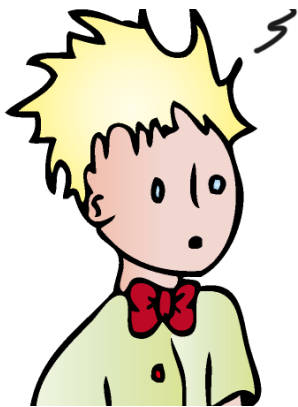
1) **Faire acquérir** aux étudiants la **compétence**

« **Mettre en œuvre des outils de communication, de gestion de projet et de management, adaptés à des publics variés, pour les faire adhérer à une démarche qualité** »

2) Prendre en compte **l'évaluation des enseignements** par les étudiants

-> « redondances » entre les enseignements de communication et de management

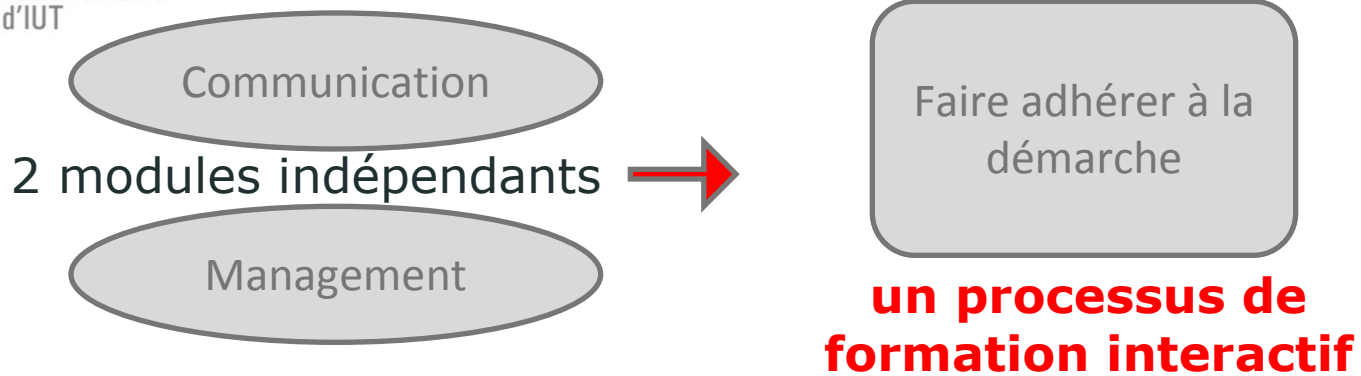
S'il vous plaît  
Dessinez-moi  
un programme!



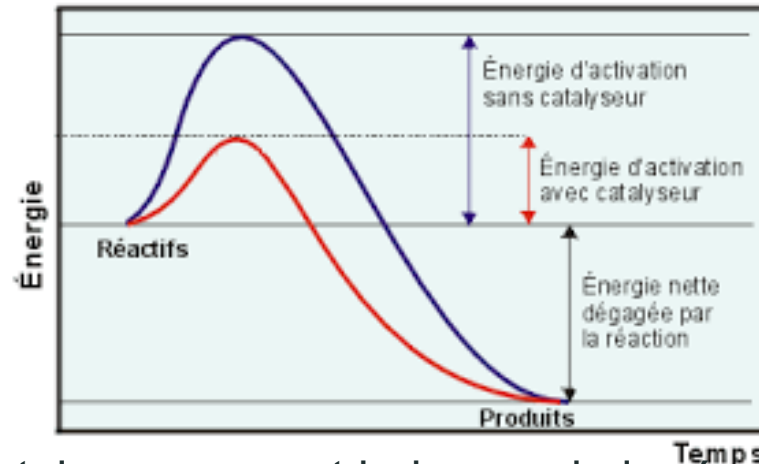
- **Rencontre de chaque enseignant**
- **Rencontre avec les deux enseignants**  
réflexion autour des compétences  
attendues de la formation
- Echanges réguliers **entre les deux  
enseignants**



❑ Redondances => Approches complémentaires



**Responsable de formation ⇔ Catalyseur**



Sauf que .....le catalyseur ressort indemne de la réaction...

..... pas le responsable de formation ;-)



# Organisation des séances

Séance commune expression des attentes /des besoins

**Communication** : concepts de base, communication d'entreprise, communication inter-personnels, outils collaboratifs (Agile)

**Management**: mise en situation: définition des critères d'évaluation pour l'épreuve terminale - Communiquer pour créer le groupe puis Vivre les difficultés de la cohésion des équipes



Suivi à distance

Communication efficace -, les atouts du manager: écoute active, prise de parole, animation de groupe, support de comm, DESC pour la gestion des conflits

**Management**: apport de la théorie en fonction du vécu du travail de la période 1 ( théorie de l'autonomie)

Séance commune : point sur les acquis, étude d'impact, retour sur les attentes, axes d'amélioration proposés par les étudiants

Examen  
Communication  
(1h)

Examen  
management  
(1h)

Oral de groupe  
(3h)

**Interactions  
Niveau 2**  
Ajustement  
en fonction  
de la vie du  
groupe et du  
vécu

# Du point de vue des intervenants

**Objectif** Former efficacement

- Se faire comprendre par des publics différents
- Créer la confiance et donc libérer la parole
- Donner du sens à l'enseignement pour les étudiants
- Responsabiliser les étudiants
- Créer un esprit d'équipe

## ***Outils***

- Revisiter les notions sous un autre angle
- Stimuler la mise en pratique
- Appliquer dans un cours les concepts vus dans l'autre (outils Agile) (*ex: tensions du groupe / écoute active*)
- Faire vivre les expériences sur le modèle de la vie en entreprise





# La nature des interactions entre les enseignements

Outils, mise en pratique

Communication

Innovation  
pédagogique,  
Partage  
d'expérience  
Donner du  
sens

Management

Cohésion du groupe, levée des inhibitions



# Du point de vue des étudiants

## Analyse des résultats de l'enquête

- *Cohésion de groupe*: « on apprend à se connaître » « j'ai senti qu'ils m'acceptaient » « des liens se forment »
- Libération de la parole: « moins de barrières pour dire les choses »
- *Responsabilisation*: « Implication de tous obligatoire pour atteindre les objectifs communs » « tout le monde a quelque chose à faire »
- **Acquisition compétences transverses**: « écoute de l'autre, comprendre l'autre et comprendre pourquoi cela fonctionne ou non » « j'ai pris confiance en moi »
- **Impact de la méthode** « On a vécu les choses et on s'en rappelle » « on a ouvert les yeux sur les difficultés qu'il y a en management et communication et les liens entre les deux » « vivre les expériences permet d'acquérir plus vite » « j'ai appris à mieux me connaître face à certaines situations »
- **Influence du module sur vos méthodes de travail**: « je demande en permanence l'avis et les axes d'amélioration à mes camarades » « j'écoute d'avantage l'avis des autres » « j'ose dire mes idées sans avoir peur que ce soit faux comme avant »
- Réinvestissement des acquis: « pour le PTUT, apprendre à écouter en reformulant » « prendre conscience de laisser de la place à chacun pour avancer dans le même sens et atteindre les objectifs »
- Inconvénients: « le travail de groupe nous demande beaucoup de temps » « Difficile de s'organiser tous ensemble »



## Leviers

- Confiance, liberté d'action
- Volonté d'amener une cohésion
- Raisonnement par compétences
- Pédagogie « blanche »
- Elèves hétérogènes qui, de préférence, ne s'entendent pas
- Approche professionnalisante

## Limites -> Pré-requis

- Volonté
- Disponibilité
- Moyens de communication
- Emploi du temps à anticiper !!

\*



# Bénéfices

Pour le **responsable de formation**, meilleure appropriation des contenus des enseignements, motivation des équipes, satisfaction des étudiants

Pour **les enseignants**, remise en cause et amélioration de leurs enseignements, stimulation, enrichissement pédagogique par le partage d'expériences, échanges productifs avec les étudiants et la responsable pédagogique, développe un sentiment d'appartenance à l'équipe pédagogique, crée une dynamique et favorise l'innovation.

Pour **les étudiants**, confiance , affirmation de soi, motivation, responsabilisation , implication, acquisition de concepts mais aussi d'expériences, cohésion de groupe



# Les éléments transférables

- Réfléchir par compétence(s)
- Identifier les enseignements qui concurrencent à l'acquisition de la compétence visée
- Assurer la cohésion et la progression des apprentissages
- Assurer la coordination pédagogique
- Communiquer / Interagir tout au long de l'enseignement



# Perspectives

- Intégrer d'**autres enseignants** à ce cercle vertueux

Par exemple

- Les enseignants de gestion de crise
- Les enseignants de qualité pour encore mieux contextualiser les enseignements

- Appliquer à d'**autres disciplines**

Merci de votre attention ;-)

